



Fiche de reconnaissance du Frelon Asiatique (*Vespa velutina*)

Un programme d'étude pour lutter
contre cette espèce invasive est en cours,

AIDEZ NOUS à le localiser
pour expérimentation :

APPELEZ NOUS AVANT DESTRUCTION :

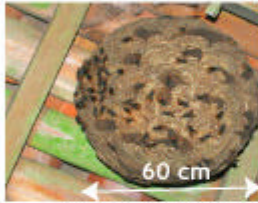
ADAAQ Dr. Jacques Blot

Tél. : 06 30 13 87 27

Email: velutina.terralias@yahoo.fr



Nid jeune



Nid en fin de saison

Pour plus d'informations ,
un Site Web :
<http://velutina.terralias.com>

Son nid dans les arbres ou sous les toits parfois en terrier

Frelon asiatique (*Vespa velutina*)



Un seul anneau jaune
orangé

Pattes jaunes orangées
Tête jaune orangée



Mandibules jaunes

Frelon indigène (*Vespa crabro*)



Abdomen jaune

Pattes brunes
Tête jaune
& brun rouge



Scolie (*Megascolia maculata flavifrons*)



Femelle



Tête noire

Mâle

Pattes noires
Front jaune



Mandibules noires